



VERWALTUNGSRAT

Vorsitzender der Geschäftsleitung

M. Bittmann (GL)

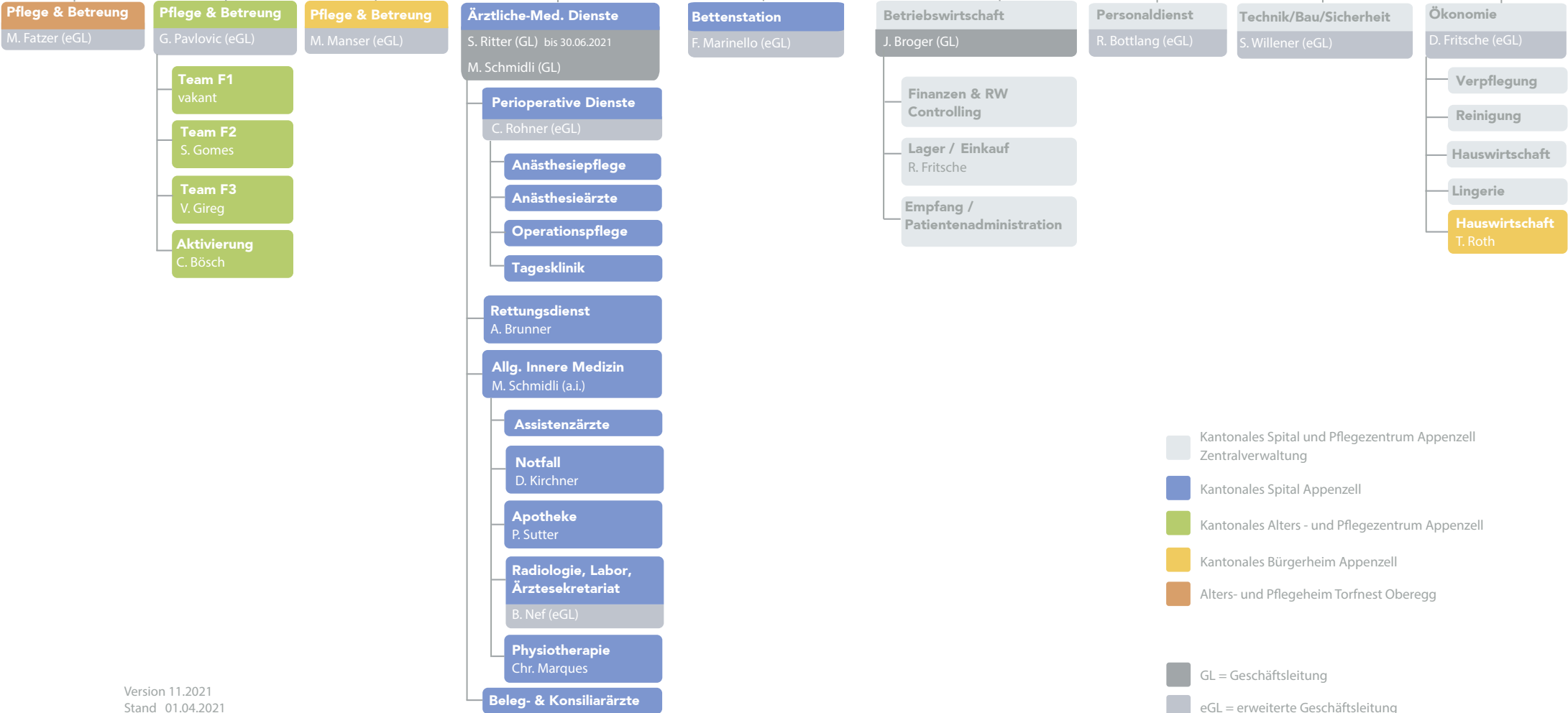
QM & Hygiene

Bildung

Arbeitsicherheit &  
Gesundheitsschutz

Marketing & Kommunikation

K. Nanzig



- Kantonales Spital und Pflegezentrum Appenzel Zentralverwaltung
- Kantonales Spital Appenzel
- Kantonales Alters- und Pflegezentrum Appenzel
- Kantonales Bürgerheim Appenzel
- Alters- und Pflegeheim Torfnest Obereg
  
- GL = Geschäftsleitung
- eGL = erweiterte Geschäftsleitung